



INVESTIGACIONES ESTADÍSTICAS

Precio medio de la habitación ofrecida en la ciudad de Buenos Aires

Instituto de Estadística

Revista de Economía y Estadística, Primera Época, Vol. 2, No. 4 (1940): 4º Trimestre, pp. 519-530.

<http://revistas.unc.edu.ar/index.php/REyE/article/view/3088>



La Revista de Economía y Estadística, se edita desde el año 1939. Es una publicación semestral del Instituto de Economía y Finanzas (IEF), Facultad de Ciencias Económicas, Universidad Nacional de Córdoba, Av. Valparaíso s/n, Ciudad Universitaria. X5000HRV, Córdoba, Argentina.

Teléfono: 00 - 54 - 351 - 4437300 interno 253.

Contacto: rev_eco_estad@eco.unc.edu.ar

Dirección web <http://revistas.unc.edu.ar/index.php/REyE/index>

Cómo citar este documento:

Instituto, de Estadística (1940). Precio medio de la habitación ofrecida en la ciudad de Buenos Aires. *Revista de Economía y Estadística*, Primera Época, Vol. 2, No. 4: 4º Trimestre, pp. 519-530.

Disponible en: [<http://revistas.unc.edu.ar/index.php/REyE/article/view/3088>](http://revistas.unc.edu.ar/index.php/REyE/article/view/3088)

El Portal de Revistas de la Universidad Nacional de Córdoba es un espacio destinado a la difusión de las investigaciones realizadas por los miembros de la Universidad y a los contenidos académicos y culturales desarrollados en las revistas electrónicas de la Universidad Nacional de Córdoba. Considerando que la Ciencia es un recurso público, es que la Universidad ofrece a toda la comunidad, el acceso libre de su producción científica, académica y cultural.

<http://revistas.unc.edu.ar/index.php/index>



REVISTAS
de la Universidad
Nacional de Córdoba



Universidad
Nacional
de Córdoba



FCE
Facultad de Ciencias
Económicas



1613 - 2013
400
AÑOS

PRECIO MEDIO DE LA HABITACION OFRECIDA EN LA CIUDAD DE BUENOS AIRES

Con la metodología explicada en nuestro trabajo intitulado "Precio medio de la habitación ofrecida en la ciudad de Buenos Aires (1912 - 1938)"; y que apareció en esta Revista en el número correspondiente al 4.º trimestre de 1939; hemos calculado el precio medio de la habitación, para los años 1939 y 1940; ya que aquel trabajo establecía los precios para el período 1912 - 1938.

A los efectos de obtener una mayor representación de las cifras, hemos tomado dos muestras mensuales, utilizando, como siempre, los avisos de alquileres del diario "La Prensa".

Los datos mensuales obtenidos, figuran en los cuadros y los promedios móviles de doce meses, centrados, están dados en los cuadros 1, 2, 3, 4, 5 y 6, sus representaciones pueden verse en las gráficas 1, 2 y 3.

Hemos calculado también los promedios anuales que conjuntamente con los demás promedios anuales desde el año 1912, figuran en el cuadro 7 y en las gráficas 4, 5, 6 y 7.

Sobre los valores obtenidos podemos decir en general que el alza que se insinuaba en 1938, se verificó posterior-

mente, pero sólo hasta fines de 1939; iniciándose a mediados del año en curso una tendencia a la baja. Esto puede observarse bien en la categoría pieza departamental, mientras que en las otras dos si bien se nota el mismo movimiento, las oscilaciones son más débiles. Quizás ello se debe a que el departamento siendo el tipo de vivienda más cómodo y quizás de más lujo —su mismo precio lo indica— está más propenso a sufrir la influencia de las fuerzas modificadoras.

Otra observación nos sugieren las cifras: no se nota la fuerte baja de los alquileres que se produjo al comienzo de la guerra pasada.

CUADRO 1. — PRECIO MEDIO DE LA HABITACION OFRECIDA EN LA CIUDAD DE BUENOS AIRES. (1938-1940).

Categoría: PIEZA HABITACION

Precios medios mensuales

Mes	1938	1939	1940
Enero	30,29	29,43	29,63
Febrero	28,77	29,26	29,44
Marzo	27,87	32,09	28,91
Abril	30,75	31,68	30,30
Mayo	30,97	29,20	31,50
Junio	31,87	30,36	31,94
Julio	32,52	30,74	30,07
Agosto	32,31	32,43	32,73
Setiembre	31,30	31,87	31,24
Octubre	33,55	31,17	30,40
Noviembre	33,54	32,85	29,31
Diciembre	30,10	30,97	30,60
Promedio anual	31,15	31,00	30,51

CUADRO 2. — PRECIO MEDIO DE LA HABITACION OFRECIDA EN LA CIUDAD DE BUENOS AIRES. (1938 - 1940)

Categoría: PIEZA DEPARTAMENTAL Precios medios mensuales

Mes	1938	1939	1940
Enero	37,48	36,30	36,76
Febrero	34,24	39,53	40,43
Marzo	36,87	40,74	39,50
Abril	35,93	39,39	39,96
Mayo	38,03	39,13	39,12
Junio	36,39	39,47	39,55
Julio	37,15	40,29	37,84
Agosto	34,27	39,99	37,12
Setiembre	34,08	39,69	37,59
Octubre	35,67	38,50	37,47
Noviembre	35,94	38,11	35,70
Diciembre	35,35	37,66	37,18
Promedio anual	36,03	39,07	38,19

CUADRO 3. — PRECIO MEDIO DE LA HABITACION OFRECIDA EN LA CIUDAD DE BUENOS AIRES. (1938 - 1940)

Categoría: PIEZA CASERA Precios medios mensuales

Mes	1938	1939	1940
Enero	29,83	29,81	30,35
Febrero	28,46	29,54	31,61
Marzo	29,58	31,38	30,24
Abril	29,92	30,58	31,50
Mayo	31,09	30,67	30,70
Junio	29,10	33,78	30,22
Julio	29,03	30,86	32,10
Agosto	29,48	29,11	30,36
Setiembre	29,54	30,41	30,68
Octubre	30,03	28,39	30,64
Noviembre	28,99	31,15	30,54
Diciembre	30,68	30,46	30,62
Promedio anual	29,64	30,51	30,80

CUADRO 4. — PRECIO MEDIO DE LA HABITACION OFRECIDA EN LA CIUDAD DE BUENOS AIRES. (1938-1940)

Categoría: PIEZA HABITACION

Promedios móviles

Mes	1938	1939	1940
Enero	30,30	31,21	30,95
Febrero	30,48	31,14	30,94
Marzo	30,69	31,17	30,93
Abril	30,94	31,09	30,87
Mayo	31,14	30,96	30,69
Junio	31,15	30,97	30,53
Julio	31,12	31,01	—
Agosto	31,10	31,03	—
Setiembre	31,30	30,91	—
Octubre	31,51	30,72	—
Noviembre	31,48	30,76	—
Diciembre	31,34	30,92	—

CUADRO 5. — PRECIO MEDIO DE LA HABITACION OFRECIDA EN LA CIUDAD DE BUENOS AIRES. (1938-1940)

Categoría: PIEZA DEPARTAMENTAL

Promedios móviles

Mes	1938	1939	1940
Enero	35,80	37,38	39,03
Febrero	35,69	37,75	38,81
Marzo	35,59	38,23	38,60
Abril	35,68	38,58	38,47
Mayo	35,80	38,78	38,33
Junio	35,95	38,97	38,20
Julio	35,98	39,09	—
Agosto	36,16	39,14	—
Setiembre	36,54	39,13	—
Octubre	36,80	39,10	—
Noviembre	36,95	39,12	—
Diciembre	37,12	39,12	—

CUADRO 6. — PRECIO MEDIO DE LA HABITACION OFRECIDA EN LA CIUDAD DE BUENOS AIRES. (1938 - 1940)

Categoría: PIEZA CASERA

Promedios móviles

Mes	1938	1939	1940
Enero	28,91	30,37	30,47
Febrero	29,11	30,43	30,57
Marzo	29,26	30,45	30,64
Abril	29,38	30,42	30,74
Mayo	29,41	30,44	30,81
Junio	29,53	30,52	30,79
Julio	29,64	30,54	—
Agosto	29,69	30,65	—
Setiembre	29,81	30,68	—
Octubre	29,91	30,67	—
Noviembre	29,92	30,71	—
Diciembre	30,10	30,57	—

CUADRO 7. — PRECIO MEDIO ANUAL DE LA HABITACION OFRECIDA EN LA CIUDAD DE BUENOS AIRES. (1912 - 1940)

Años	Pieza Habitación	Pieza Departamental	Pieza Casera
1912	\$ 28.—	\$ 30,73	\$ 27,08
1913	„ 28,79	„ 31,21	„ 29,37
1914	„ 26,06	„ 27,92	„ 25,95
1915	„ 23,41	„ 23,31	„ 21,04
1916	„ 22,77	„ 21,52	„ 20,13
1917	„ 22,03	„ 21,28	„ 19,69
1918	„ 22,23	„ 23,55	„ 22,76
1919	„ 25,61	„ 26,98	„ 27,70
1920	„ 33,93	„ 37,10	„ 37,42
1921	„ 34,16	„ 40,40	„ 40,21
1922	„ 38,51	„ 44,50	„ 41,80
1923	„ 40,90	„ 44,45	„ 42,55
1924	„ 40,45	„ 42,27	„ 39,45
1925	„ 40,03	„ 41,10	„ 37,61
1926	„ 36,94	„ 38,65	„ 36,94
1927	„ 37,40	„ 37,93	„ 34,77
1928	„ 36,76	„ 38,19	„ 34,76
1929	„ 37,94	„ 39,26	„ 35,95
1930	„ 37,38	„ 40,50	„ 35,84
1931	„ 34,72	„ 36,53	„ 33,47
1932	„ 32,04	„ 33,71	„ 30,36
1933	„ 30,11	„ 30,69	„ 28,03
1934	„ 28,81	„ 29,99	„ 26,39
1935	„ 28,70	„ 30,87	„ 27,28
1936	„ 28,41	„ 31,40	„ 26,95
1937	„ 30,60	„ 34,04	„ 28,27
1938	„ 31,15	„ 36,03	„ 29,64
1939	„ 31,00	„ 39,07	„ 30,51
1940	„ 30,51	„ 38,19	„ 30,80

GRAFICO 1. — PRECIO MEDIO DE LA HABITACION OFRECI DA EN LA CIUDAD DE BUENOS AIRES

PIEZA CASERA

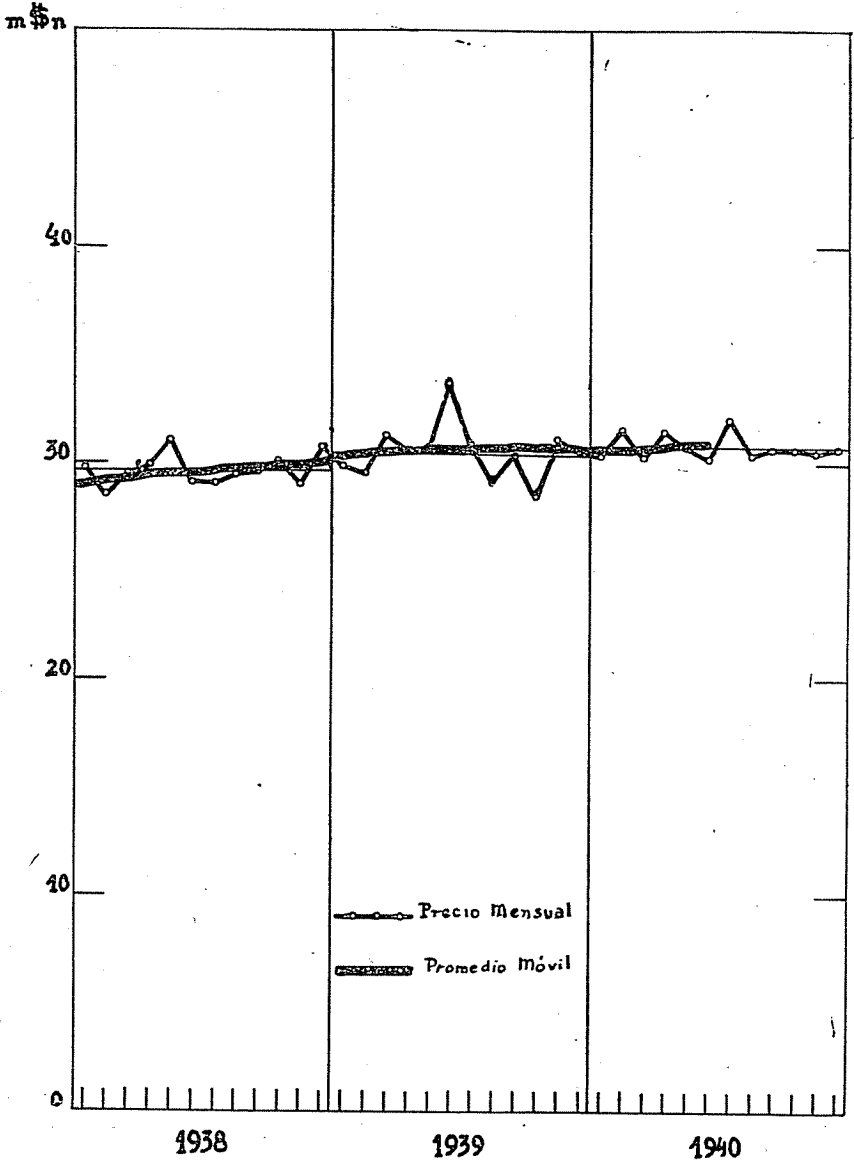


GRAFICO 2. — PRECIO MEDIO DE LA HABITACION OFRECIDA EN LA CIUDAD DE BUENOS AIRES

PIEZA DEPARTAMENTAL

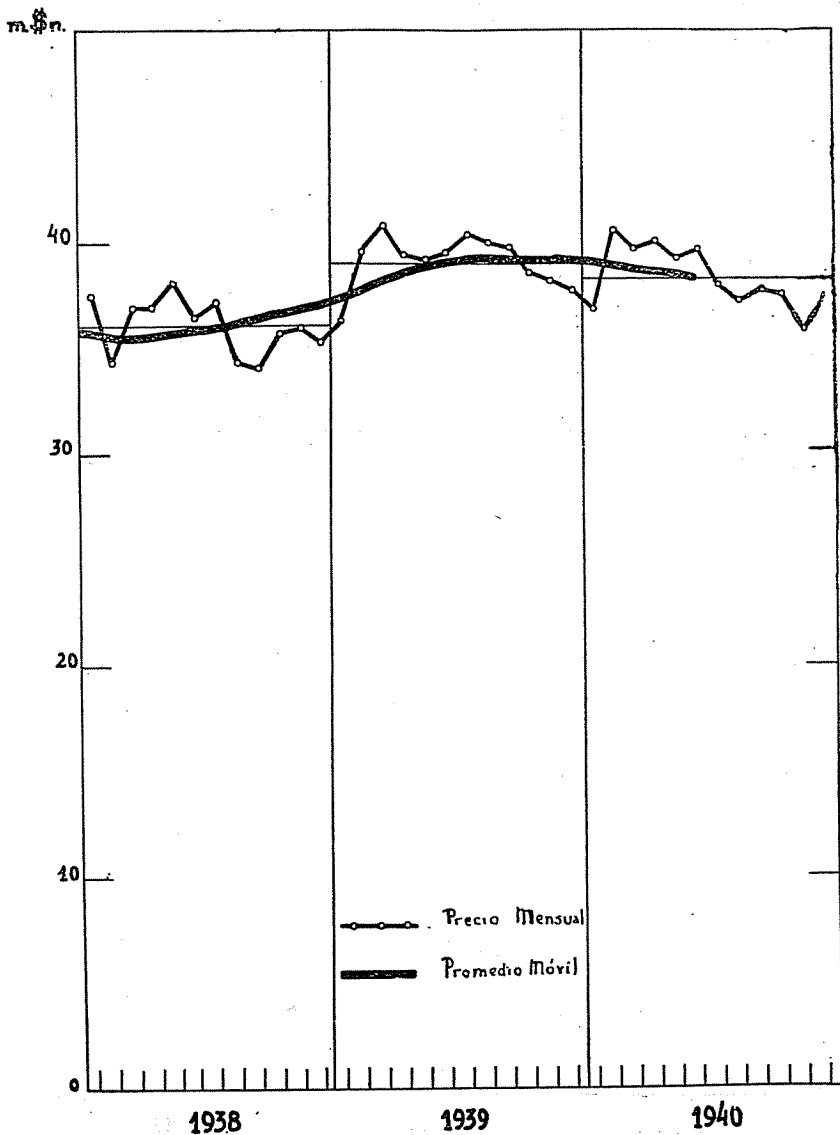


GRAFICO 3. — PRECIO MEDIO DE LA HABITACION OFRECIDA EN LA CIUDAD DE BUENOS AIRES

PIEZA HABITACION

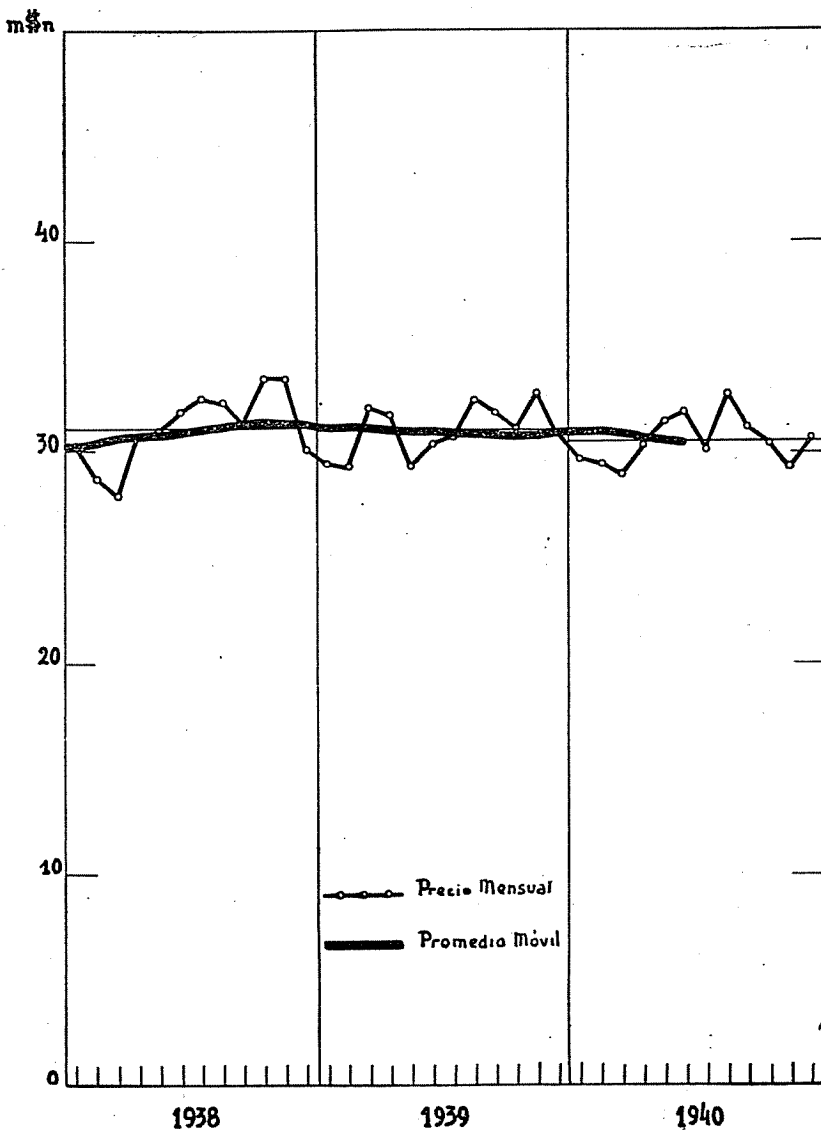


GRAFICO 4. — PRECIO MEDIO ANUAL DE LA HABITACION OFRECIDA
EN LA CIUDAD DE BUENOS AIRES. (1912 - 1940).

PIEZA CASERA

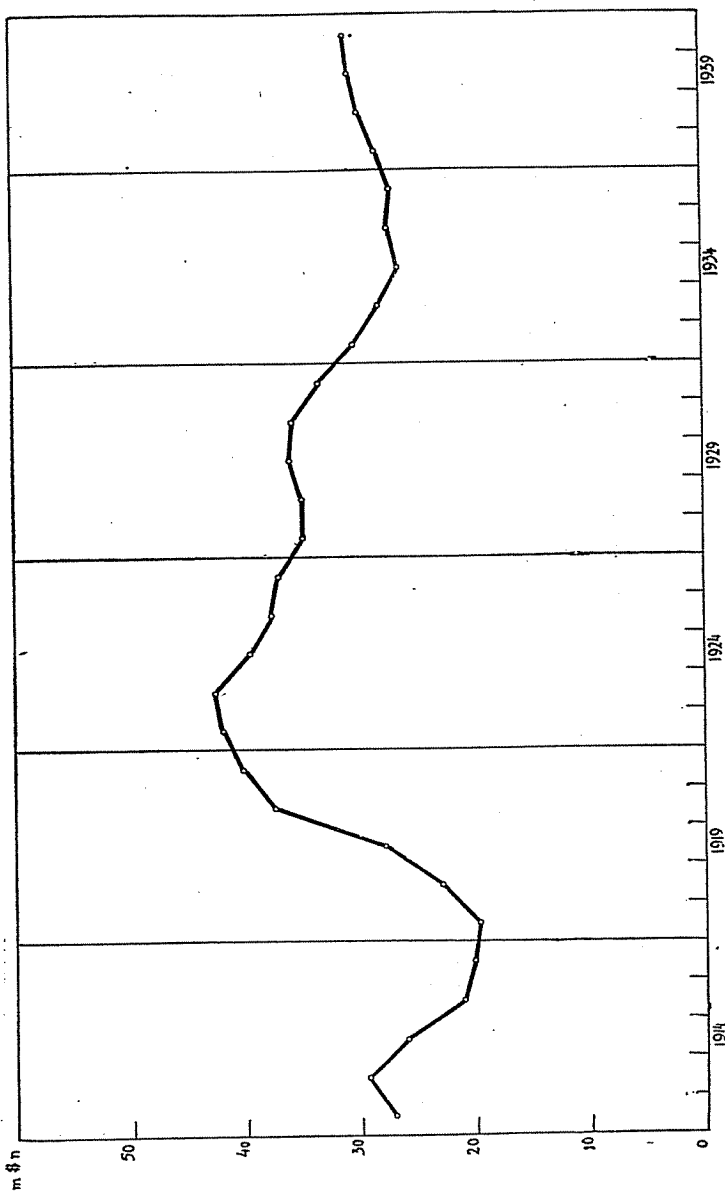


GRAFICO 5. — PRECIO MEDIO ANUAL DE LA HABITACION OFRECIDA
EN LA CIUDAD DE BUENOS AIRES. (1912 - 1940).

PIEZA DEPARTAMENTAL

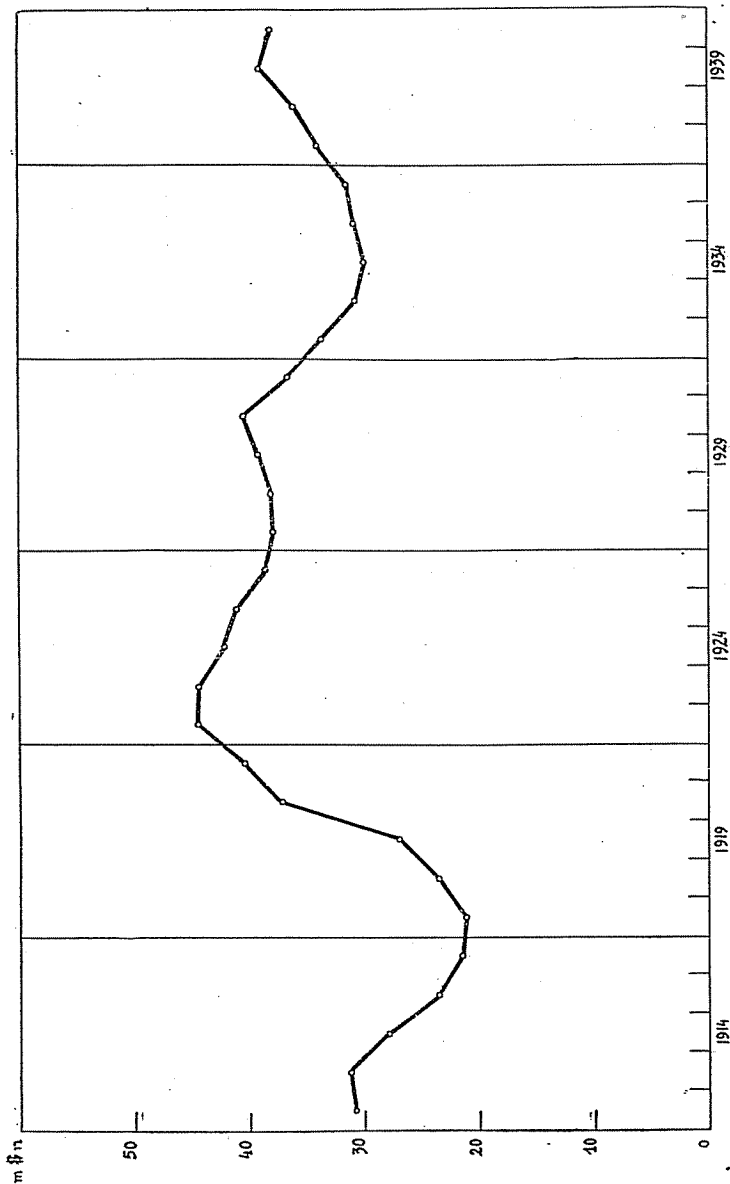


GRAFICO 6. — PRECIO MEDIO ANUAL DE LA HABITACION OFRECIDA
EN LA CIUDAD DE BUENOS AIRES. (1912 - 1940).

PIEZA HABITACION

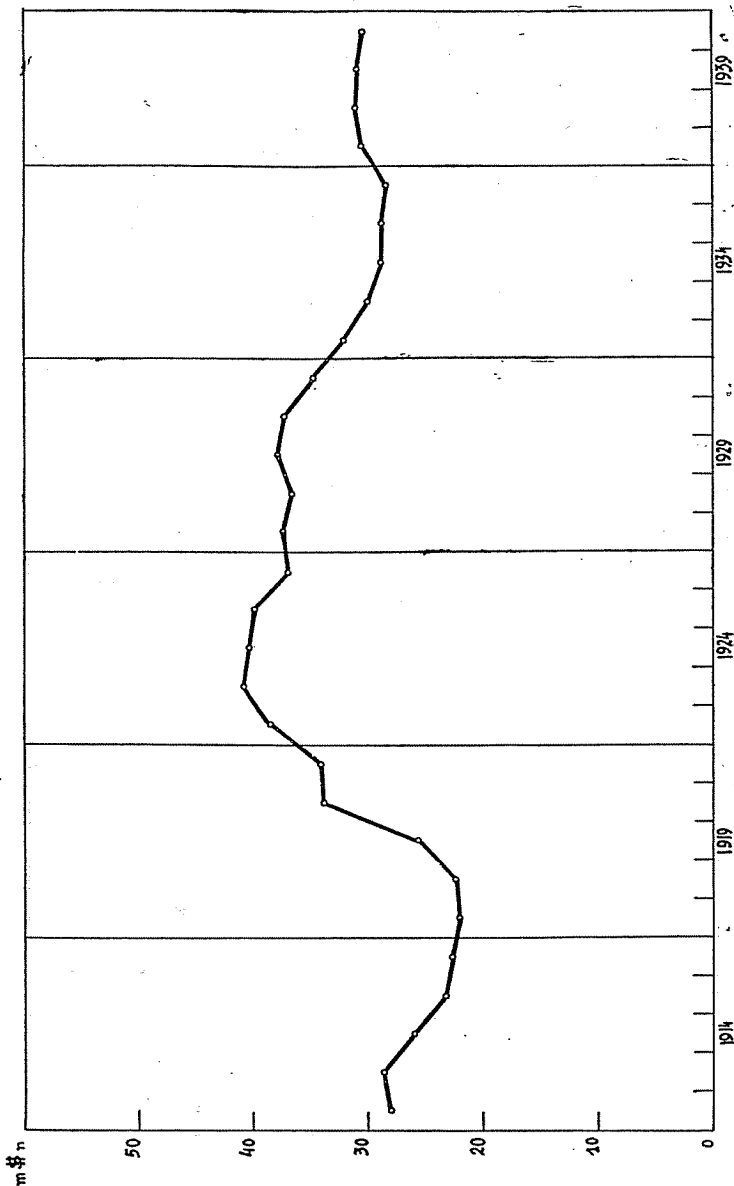


GRAFICO 7. — PRECIO MEDIO ANUAL DE LA HABITACION OFRECIDA EN LA CIUDAD DE BUENOS AIRES. (1912 - 1940).

